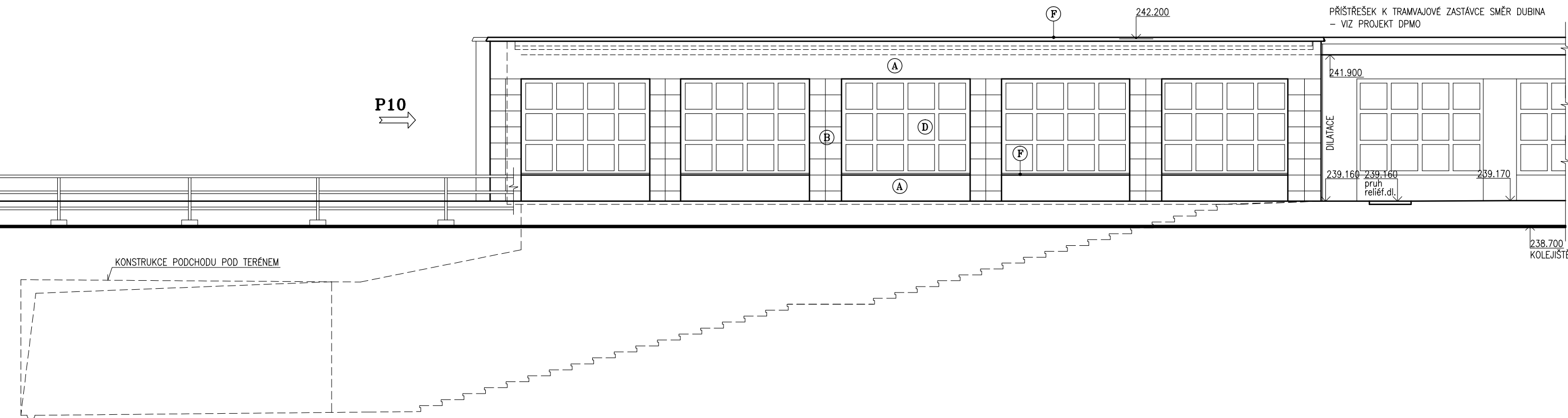
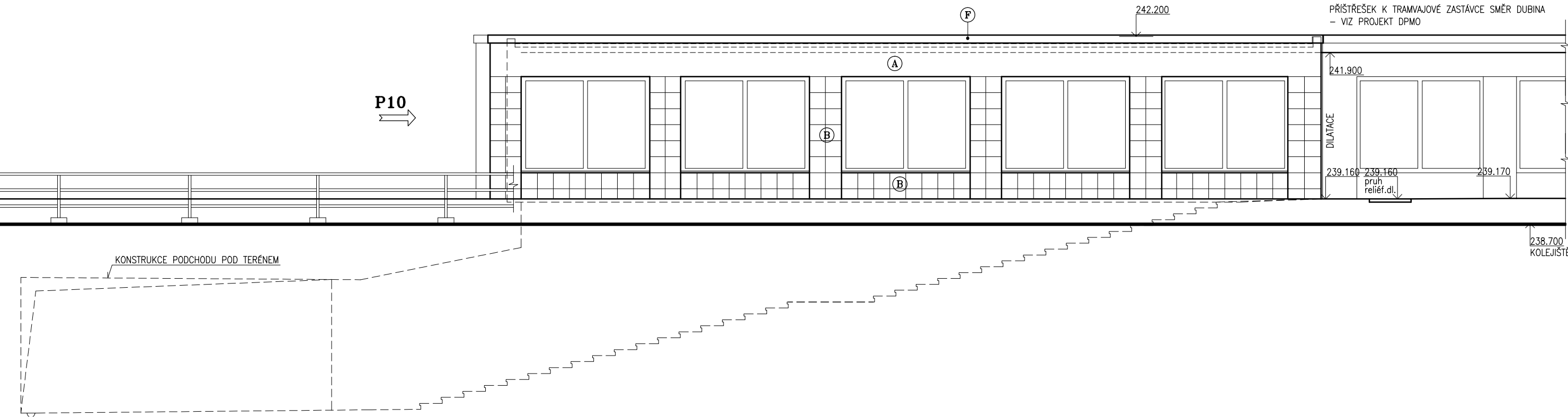


POHLEDY P7, P8, P9, P10 NA SCHODIŠŤOVÝ KORIDOR
U TRAMVAJOVÉ ZASTÁVKY SMĚR DUBINA

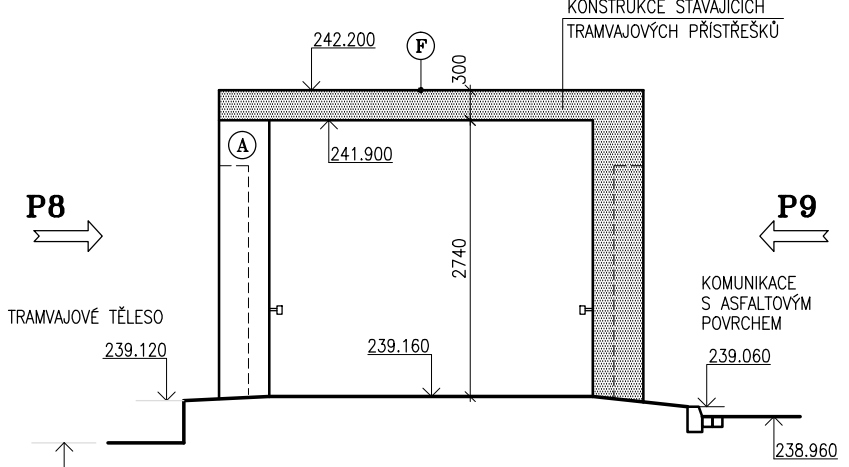
POHLED P8 – STÁVAJÍCÍ STAV
M – 1:75



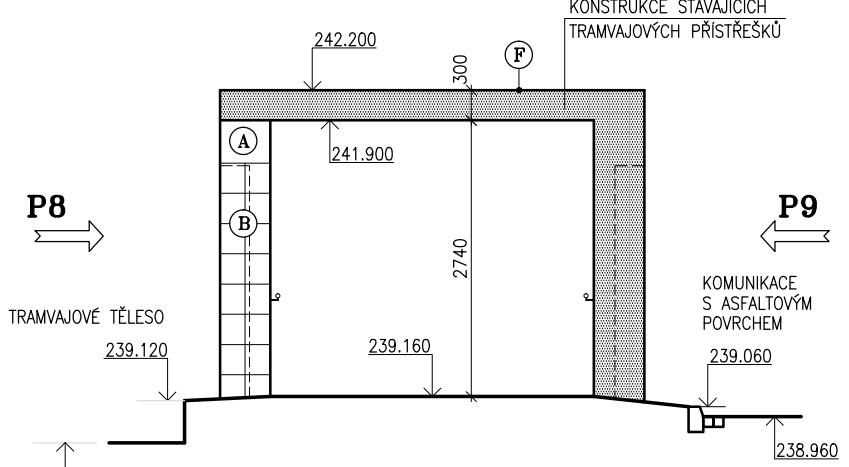
POHLED P8 – NOVÝ STAV
M – 1:75



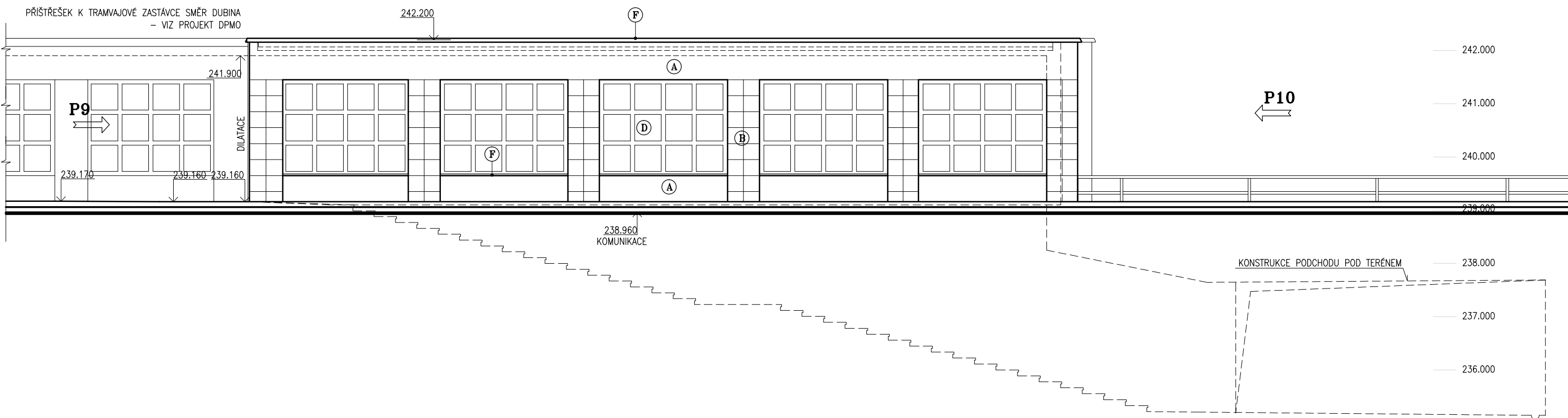
POHLED P9 – STÁVAJÍCÍ STAV
M – 1:75



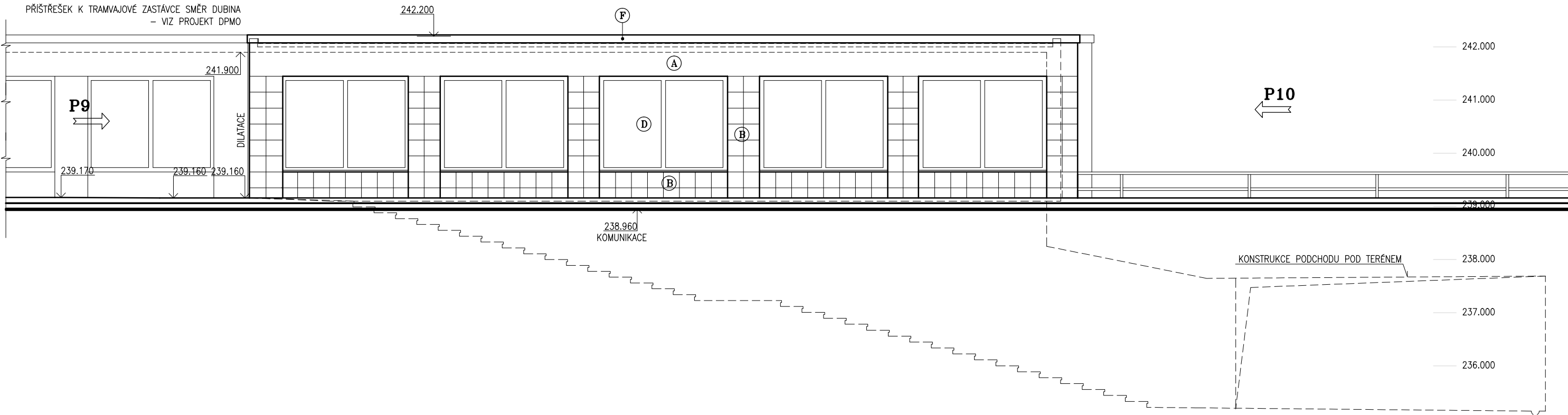
POHLED P9 – NOVÝ STAV
M – 1:75



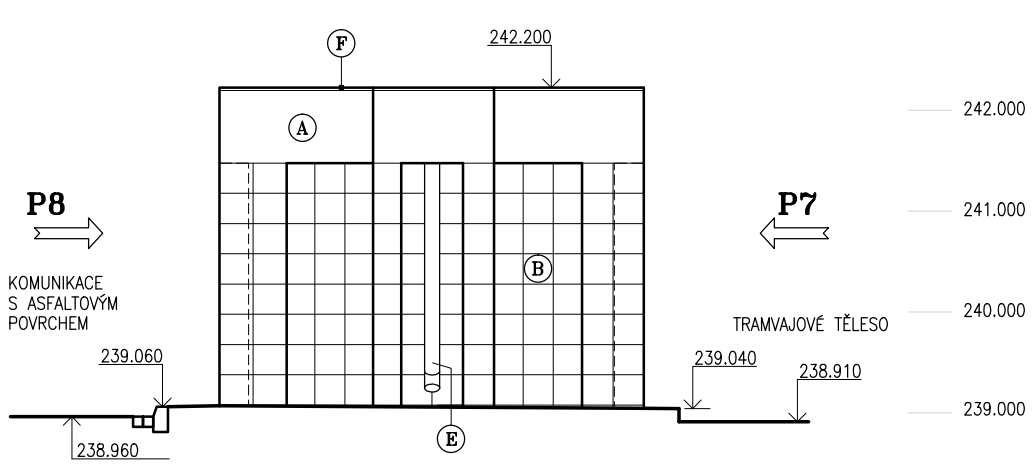
POHLED P7 – STÁVAJÍCÍ STAV
M – 1:75



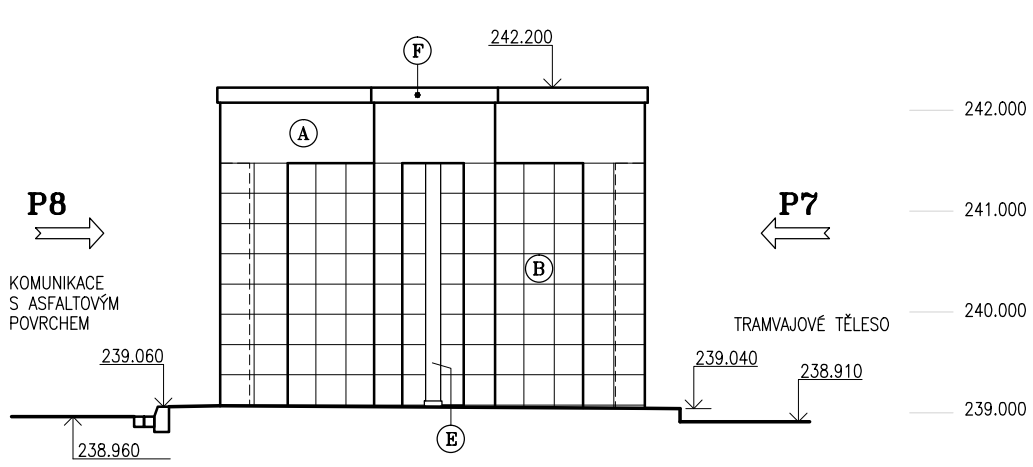
POHLED P7 – NOVÝ STAV
M – 1:75



POHLED P10 – STÁVAJÍCÍ STAV
M – 1:75



POHLED P10 – NOVÝ STAV
M – 1:75



LEGENDA POVRCHŮ – STÁVAJÍCÍ STAV

- A OMÍTKA SÍDE BARRY
- B KAMENNÝ OKLAD ČTVERCOVÉHO FORMÁTU HNĚDÉ BARRY, FORMÁT 300x300mm
- C KERAMICKÝ OKLAD Z PÁSKO SVĚTLÉ SÍDE BARRY
- D PEVNÉ PROSKLENÍ V KOVYCH RÁMECH
- E STÁVAJÍCÍ STŘEŠNÍ SVOD SÍDE BARRY
- F STÁVAJÍCÍ OPLECHOVÁNÍ SÍDE BARRY

LEGENDA POVRCHŮ – NOVÝ STAV

- A NOVÁ OMÍTKA – SVĚTLÉ SÍDE ODSŮN
- B NOVÝ KERAMICKÝ OKLAD HNĚDÉ BARRY, FORMÁT 300x300mm
- C NOVÝ KERAMICKÝ OKLAD HNĚDÉ BARRY, FORMÁT 300x300mm
- D NOVÉ PEVNÉ PROSKLENÍ V KOVYCH RÁMECH, RÁMY SÍDE BARRY
- E NOVÝ STŘEŠNÍ SVOD HNĚDÉ BARRY
- F OPLECHOVÁNÍ ATYK, PLECH TRAVNÉ SÍDE BARRY

MATERIÁL, STRUKTURA A BARVNÉ ODSŮNÍ JEDNOTLÝCH POVRCHŮ BUDOU STEJNÉ JAKO U JŽ REKONSTRUOVANÝCH PŘÍSTŘEŠKŮ TRAMVAJOVÝCH ZASTÁVEK

Souřadný systém JTSK, koordinační systém B.p.v.

Stavba				
Průběh	Popsal změny	Datum	Vypracoval	Přezkoumal
TENTO MATERIÁL JE DUŠEVNÍM VLASTNICTVÍM PROJEKTU 2010, S.R.O., RUSKÁ 43, OSTRAVA-VÍTKOVICE, IČO 48391531, A PODLEHÁ OBCHODNÍMU TAJEMSTVÍ. VLASTNÍK SI VYHRÁŽÍ PRÁVO TAJEMSTVÍM NAKLADAT A JEHO VYUŽÍTÍ PODLEHÁ PŘEDMĚNÉMU SOUHLASÍ A STANOVENÍ PODMÍNEK TAKOVÉHO UŽITÍ.				
Vypracoval:	Ing. Jiří Šafářík	Č. zakázky:	49_040	Měřítka:
Přezkoumal:	Ing. Vladimír Vašíček	Stupeň:	DSP+DPS	1:75
HIP:	Ing. Kuzník Tomáš	F. A4:	8	
Datum:	11/2019	Kótováno v:	mm	
Stavba:				
SMO - městský obvod Ostrava - Jih				
Horní 791/3, 700 30 Ostrava - Hrabůvka				
Stavba:				
Rekonstrukce podchodu pod ul. Horní náměstí Ostrava - Jih				
Objekt:				
SO 601.1 Rekonstrukce podchodu				
SO 601.1.1 Architektonicko - stavební řešení				
Část:				
D. Dokumentace objektu a technických a technologických zařízení				
Název:				
POHLEDY P7, P8, P9, P10 NA SCHODIŠŤOVÝ KORIDOR				
U TRAMVAJOVÉ ZASTÁVKY SMĚR DUBINA				
Seznam příloh:				
PRO-10714				
Č. výkresu:				
PRO-10714-17				
Rev.				